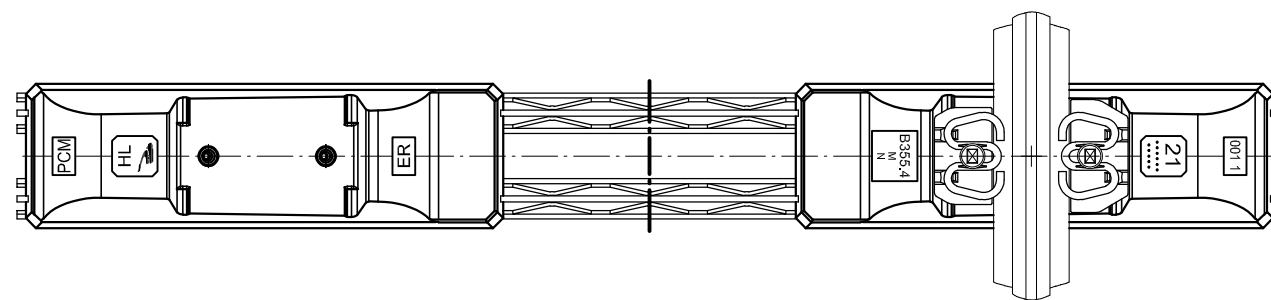
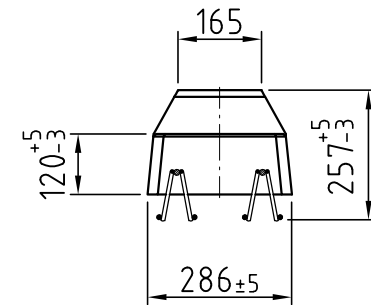
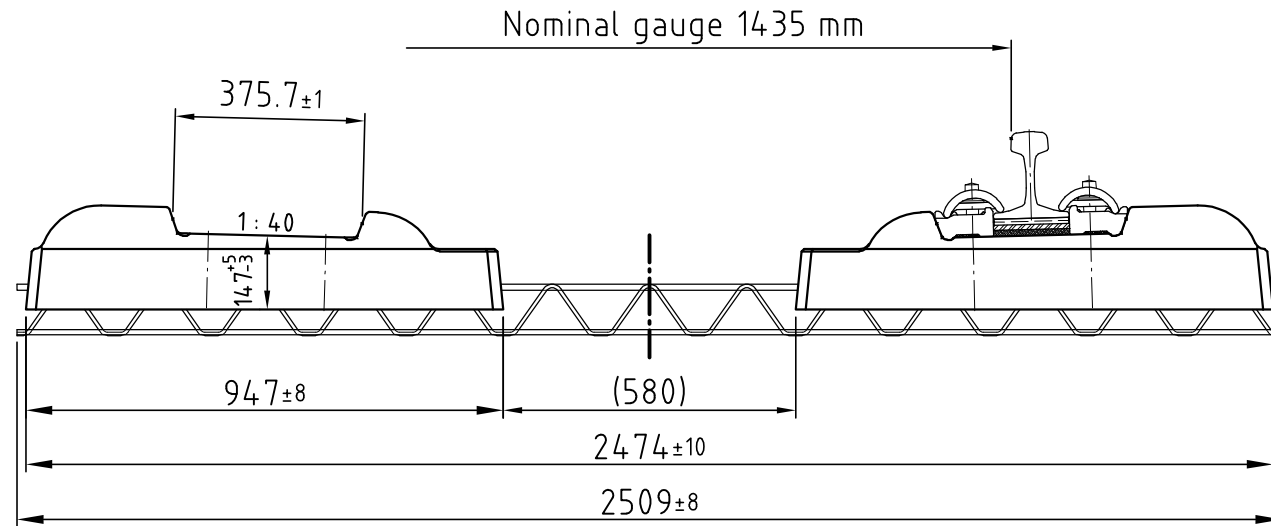


Betongewicht ~ 203 kg
(ohne Schienenbefestigung)

Feste Fahrbahn - Bauart RHEDA 2000 - Schwerlast
Zweiblockschwelle B 355.4 U60M

26.03.2021 N133920-2D

Diese Unterlage ist vertraulich und darf nur mit unserer schriftlichen Zustimmung ganz oder auszugsweise vervielfältigt und/oder an Dritte weitergegeben werden. Inhalte, Beschreibungen, Zeichnungen sind Eigentum der RAIL.ONE GmbH und stehen unter Urheberrecht bzw. Patentschutz. Änderungen, die der Weiterentwicklung dienen, können von uns jederzeit vorgenommen werden, ohne dass dies einer schriftlichen oder mündlichen Zustimmung des Vertragspartners bedarf. Soweit das Vertragsverhältnis eine Schriftformklausel vorsieht, stellt eine Änderung keine Vertragsänderung im Sinne der Schriftformklausel dar. Soweit sich die Änderungen auf das Vertragsverhältnis auswirken, werden wir den Vertragspartner entsprechend informieren.



Concrete weight ~ 203 kg
(without railfastening)

Ballastless track - System RHEDA 2000 - Heavy Haul
Bi-block sleeper B 355.4 U60M

26.03.2021 N133920-2D

This documentation is confidential and may only be reproduced in whole or in part and/or sent to a third party with our express permission. The contents, descriptions, and drawings are the property of RAIL.ONE GmbH and are protected by copyright and patent laws. We can make any modifications at any time, acting as an advancement, without the written or oral consent of the contractual partner. As far as any change of the contractual relation must be in written form, the modification is deemed to be not such a change. As far as the modifications are affecting the contractual relation, we will inform our partner accordingly.